

MEMO 508
BSF – KNUTE PUNKT

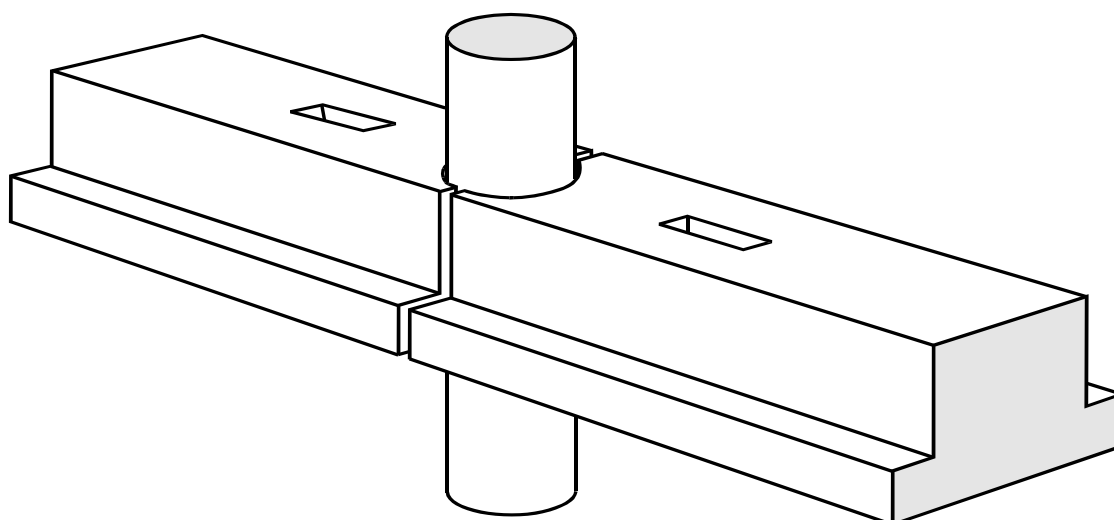
PROSJEKTERING

Dato: 28.11.2013
Siste rev.: 14.02.2020
Dok. nr.: K4-10/508

Sign.: sss
Sign.: sss
Kontr.: ps

BSF – KNUTE PUNKT

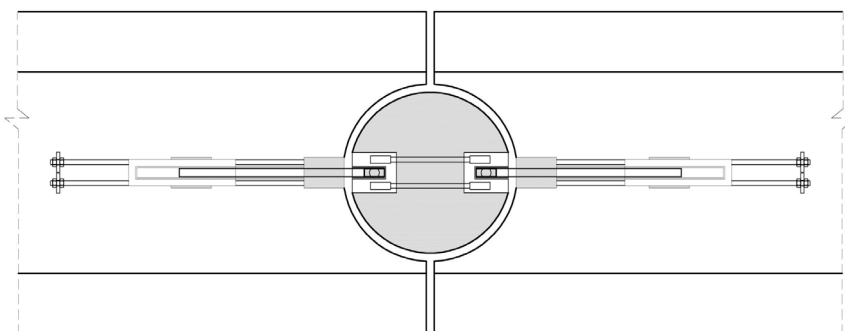
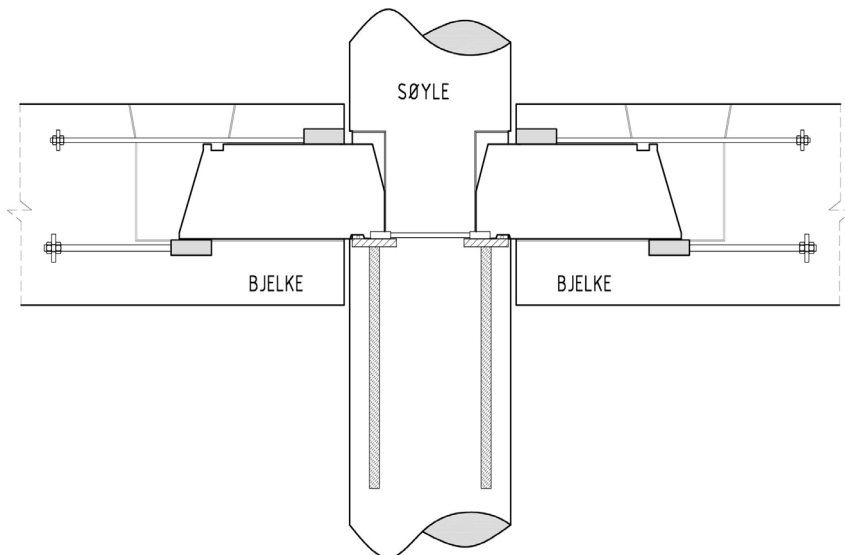
RUNDE SØYLER



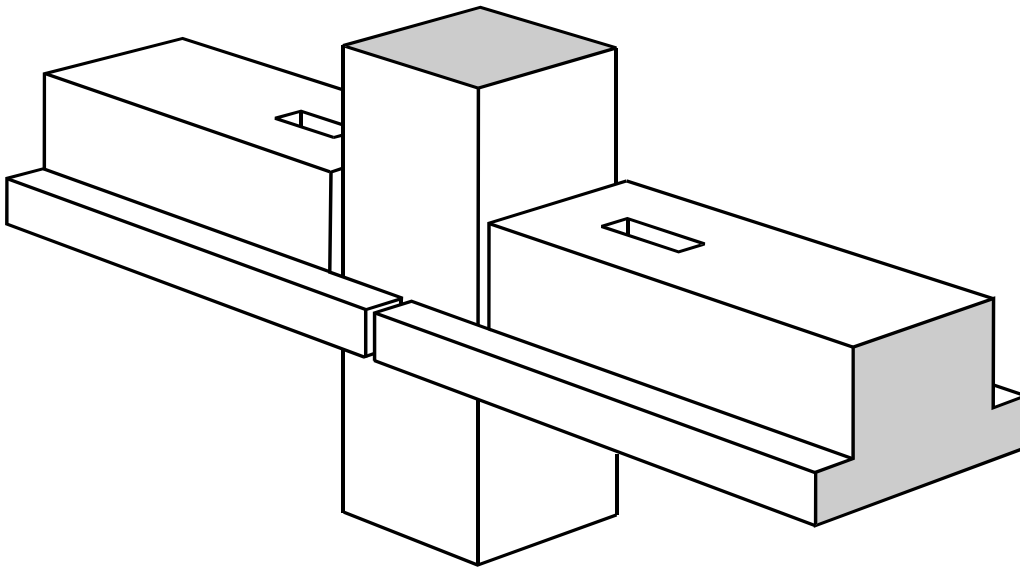
Merk:

Runde søyler kan være vanskelige å stille inn riktig under montering. Hvis søyler med BSF er satt opp litt vridd i forhold til akseretningen kan montering av bjelken bli vanskelig. For å sikre en skikkelig montasje må elementprodusenten ha en referanse mellom søylens fotplate og BSF søyleenheten.

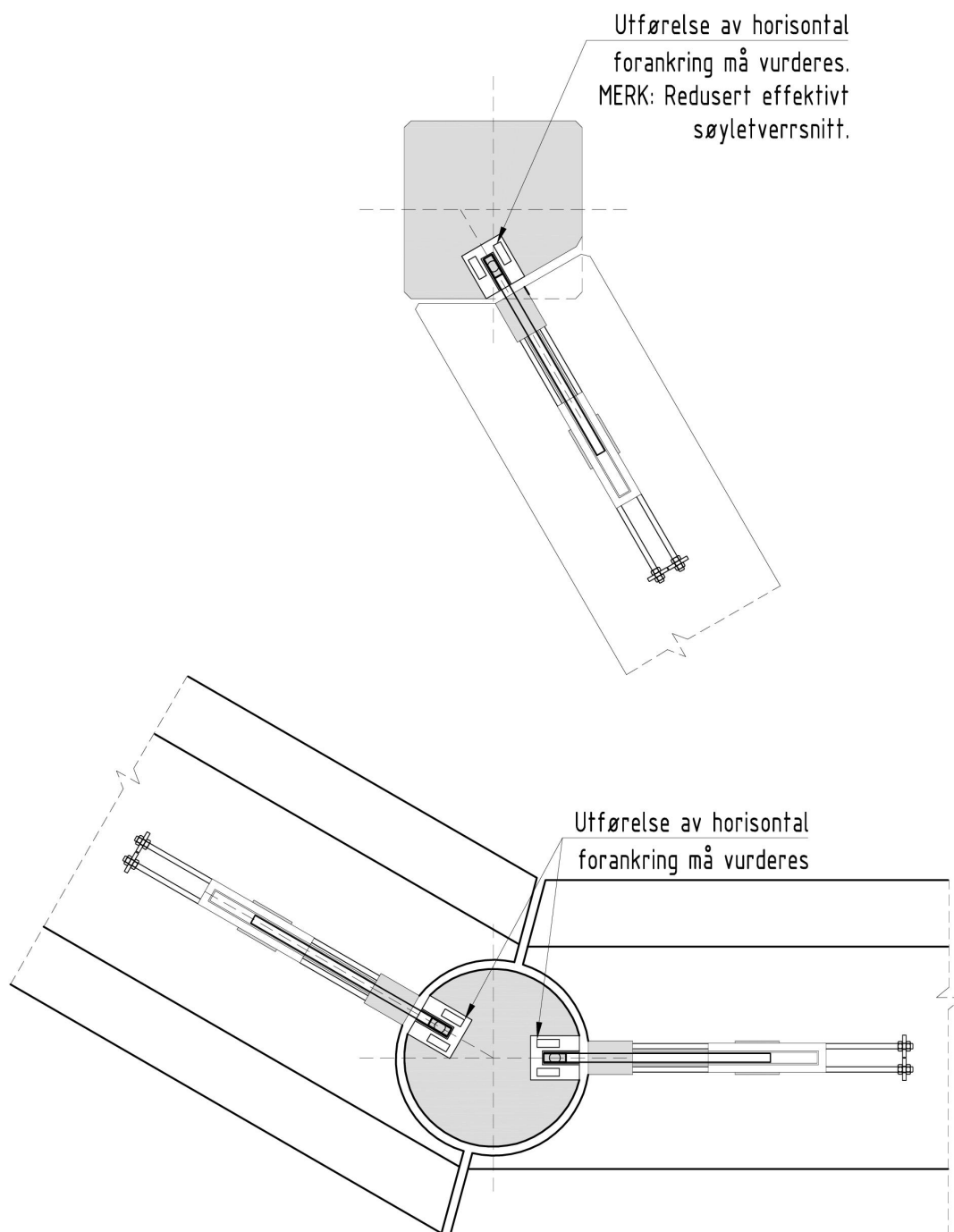
På byggeplassen må montørene bruke BSF-enheten som den primære referansen når de skal rette inn søylene. Ved å bruke begge metodene kan en være rimelig sikker på å få en korrekt montasje av søylene, og en skikkelig utførelse av knutepunktene.



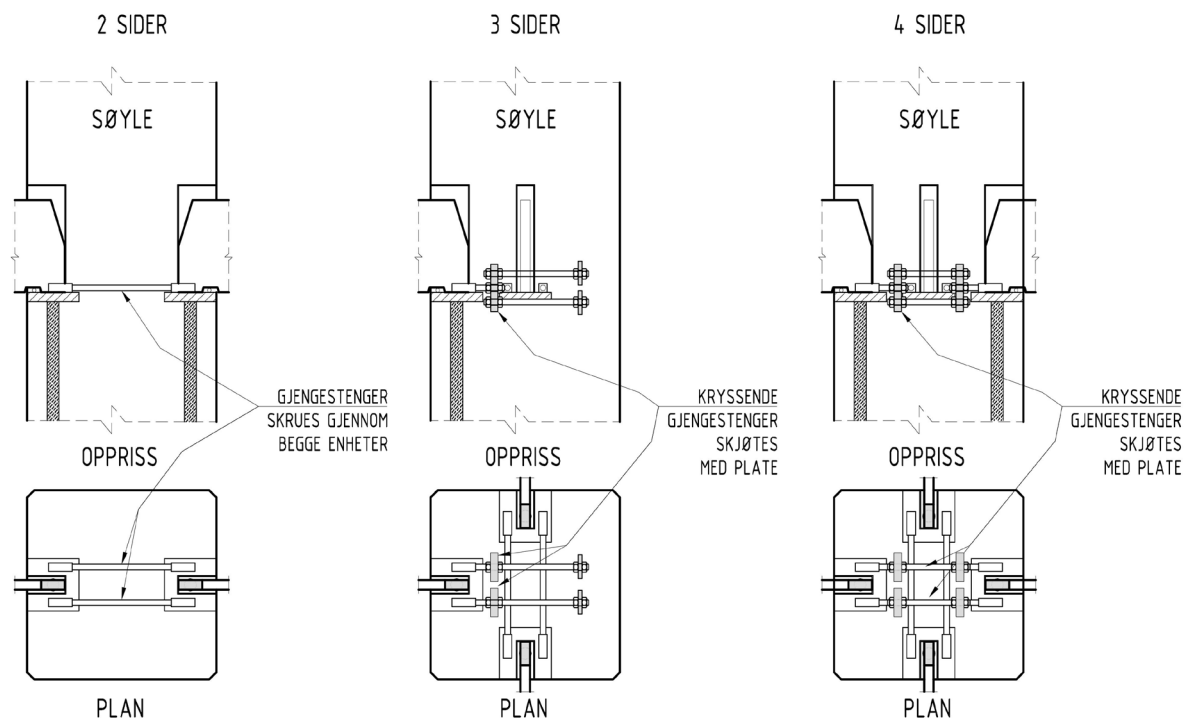
OMVENDT T-BJELKE MED FORLENGDE HYLLER



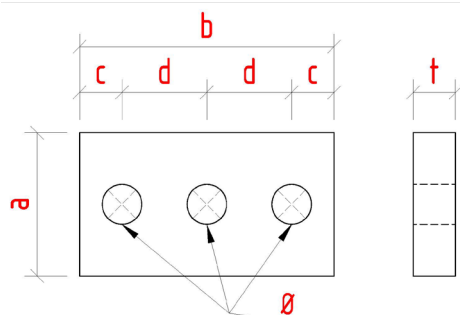
KNUTEPUNKT SOM IKKE ER I 90°



KNUTEPUNKT MED FORBINDELSER FRA FLERE RETNINGER



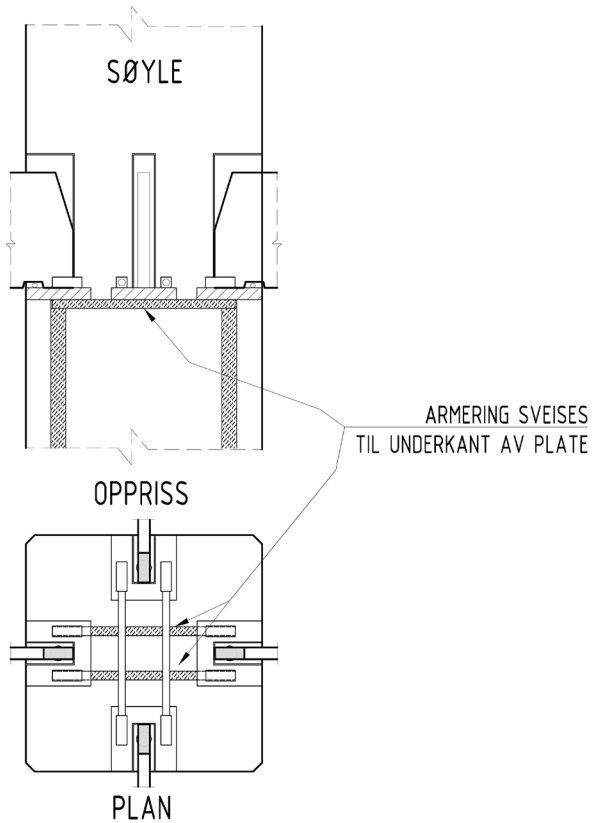
Minimum søyledimensjon for plass:
 BSF225/300: 400x400
 BSF450: 500x500
 BSF700: 600x600
 BSF1100: 600x800



Enhet	a [mm]	b [mm]	c [mm]	d [mm]	t [mm]	Ø [mm]	Stålkvalitet
BSF225	60	100	20	30	15	14	S355
BSF300	60	100	20	30	20	14	S355
BSF450	60	100	20	30	25	18	S355
BSF700	80	130	27,5	37,5	25	22	S355
BSF1100	80	150	30	45	40	26	S355

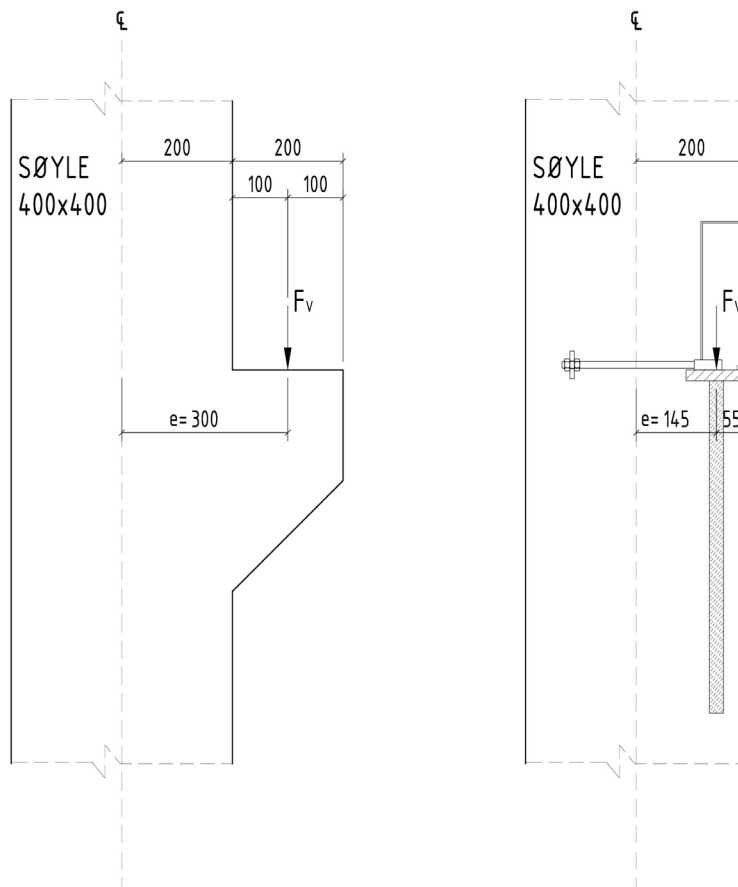
Tabell 1: Dimensjoner på skjøteplate for horisontalforankring

En annen løsning er å bytte ut to av gjengestengene med armering, som vist under.



EKSENTRISITET

For lange slanke søyler kan det være nyttig å ta i betraktning at bruk av BSF forbindelser kan redusere eksentrisiteten. (Momentet i søylen)



I eksempelet ovenfor, med en søyle på 400×400mm og BSF225, er eksentrisiteten (e) og det tilsvarende bøyemomentet redusert til det halve ved å bruke en BSF løsning i forhold til en tradisjonell søylekonsoll. Dette kan være av stor betydning med hensyn til utførelse og økonomi.

REVISJON	
Dato:	Beskrivelse:
28.11.2013	Første utgave.
27.02.2015	Inkludert mutter på begge sider av stålplater på gjengestenger.
10.15.2016	Ny mal
16.11.2018	Inkludert BSF1100
14.02.2020	Inkludert løsning med påsveist armering som horisontalforankring