

MEMO 552

BSF

PRODUKSJON

Dato: 21.04.2015

Siste rev.: 10.05.2016

Dok. nr.: K4-10/552

Sign.: els

Sign.:

Kontr.:

PRODUKSJON BSF



1.1 BSF-enhet , består av kniv bjelke- og søyle - enhet



1.2 Søyleenheten



1.3 Gjengestang for armering



1.4 Enkel søyleenhet, påmontert gjengestang og skiver



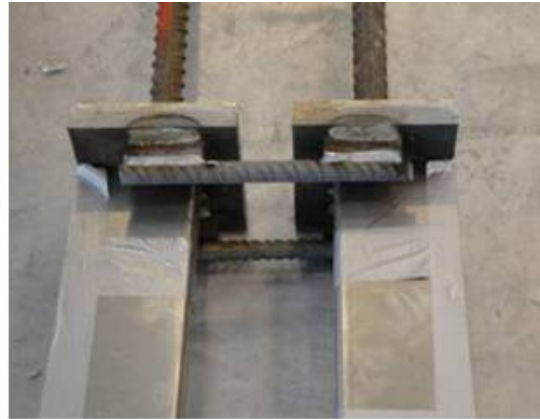
1.5 Enkel søyleenhet, påmontert gjengestang og skiver



1.6 Tosidig søyleenhet med gjengestenger som holder de sammen



2.1 Tosidig søyleenhet med gjengestenger som holder de sammen



2.2 Enhetene kan også sveises sammen med kamstål



2.3 Det er også mulig å benytte kortere gjengestenger og gjengehylse for å skjote disse



2.4 Dobbelt søyleenhet montert i form



2.5 Styrekniv sikrer nøyaktig plassering av enheten
NB! Viktig



2.6 Magnet styrekniv



3.1 Støpeform klargjort for tosidig BSF løsning
NB!Viktig



3.2 Ferdig søyle med innstøpt enhet



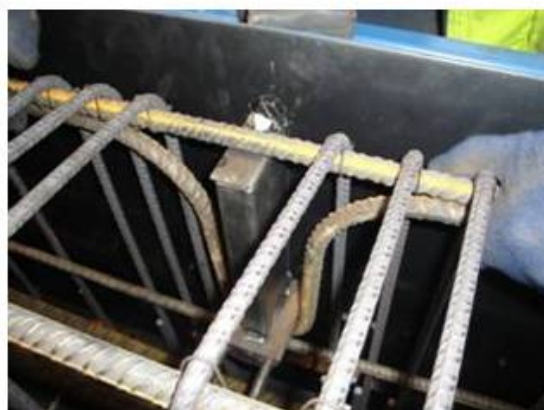
3.3 Enhet for bjelke-bjelke forbindelse og T-forbindelse bjelke-bjelke B-B



3.4 BB enhet med gjengestag og skiver



3.5 Dobbel bjelke-bjelke enhet, med gjengestag og gjengehylse, T.forbindelse



3.6 B-B enheten plassert i støpeformen



4.1 Eksempel på festing med magnet til stålform



4.2 Klar for innfesting av bjelke enhet, legg merke til strips på toppbøylene for enklere å få inn bjelkeenhets



4.3 BSF-enheten på plass



4.4 Endeplate med styrekniv **NB! Viktig**



4.5 Endeplate med styrekniv **NB! Viktig**



4.6 BSF-enhet på plass i støpeform



5.1 Bjelkeenheten plassert inn i armering



5.2 Bjelkeenheten plassert inn i armering



5.3 Spesial L-bjelke med BSF



5.4 Spesial L-bjelke med BSF



5.5 Dobbelt L-bjelke med BSF



5.6