

MEMO 550  
BSF – PRAKTISKE RÅD FOR  
PLASSERING AV PARVISE ENHETER  
PRODUKSJON

Dato: 02.12.2013  
Siste rev.: 12.05.2016  
Dok. nr.: K4-10/550

Sign.: sss  
Sign.: jb  
Kontr.: Fyll inn

## BSF – PRAKTISKE RÅD FOR PLASSERING AV PARVISE ENHETER

Ved bruk av parvise enheter er det viktig å sikre korrekt/samme avstand mellom enhetene i søylen og i bjelken. Det er også meget viktig at referansenivåene på enhetene er like. Dette kan sikres f.eks. på følgende måte:

Lag en mal av stålplater. To fremstikkende plater med tykkelse lik: BSF-kniven+3mm, skal gå gjennom en vertikal støtteplate montert på en liggende støtteplate (baseplate). De fremstikkende platene skal være parallelle og vinkelrette på den vertikale støtteplaten. Sveisefugene mot støtteplaten må være slipt slik at de ikke kommer i konflikt med enhetene når disse tres på. (Se snitt A-A). Den ene siden av den ferdige malen brukes til å stille inn søyleenhetene, mens den andre siden brukes til bjelkeenhetene.

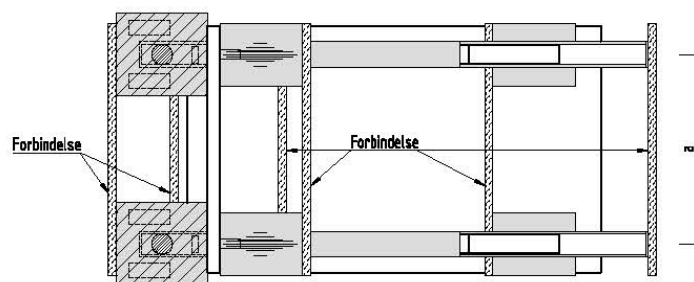
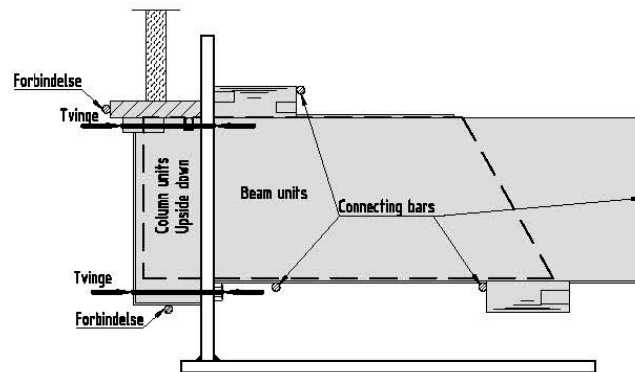
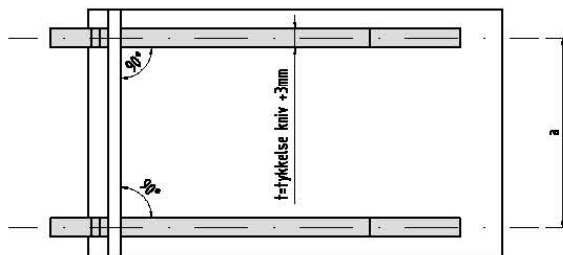
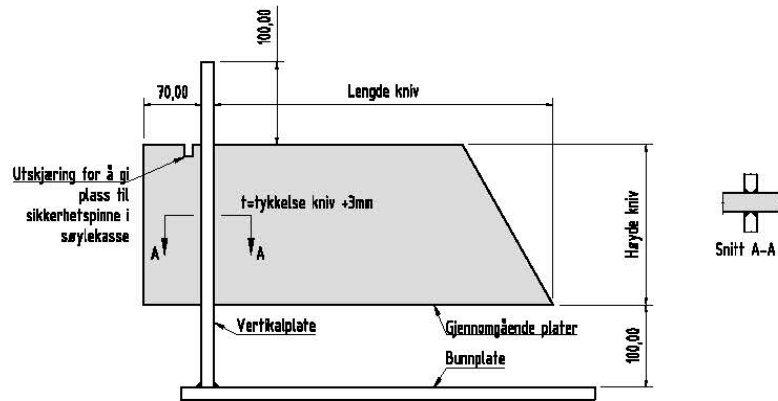
Søyleenhetene plasseres opp-ned på de fremstikkende platene. Ved å snu søyleenhetene opp-ned sikres at begge bunnplatene (referansenivå) blir liggende på samme nivå. (Dersom overkant av søyleenhetene blir brukt som utgangspunkt, vil nivået på bunnplatene avvike dersom det er variasjon i utsparringsboksenes høyde).

Bjelkeenhetene kan tres inn på malen rett veg. Her er det undersiden på halvrundstålene i front som er referansenivå, og som skal ligge i samme nivå.

Når enhetene er rettet inn, og fastholdte, kan de forbindes med f.eks. noen 8mm kamstål.

Avstand «a», c/c enhet, kan bestemmes utfra beregning, men anbefales ikke mindre enn:

ENHET	A [mm]
BSF225	230
BSF300	230
BSF450	280
BSF700	450



REVISJON	
Dato:	Beskrivelse:
02.12.2013	Første utgave.
12.05.2016	Ny mal