

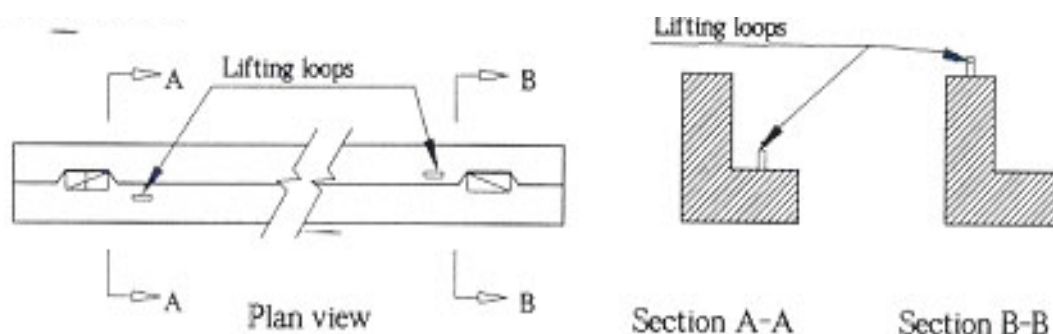
MEMO 541
 BSF - MONTASJE – LODDSTILLING
 AV BJELKER
 MONTASJE

Dato: 01.10.2013
 Siste rev.: 12.05.2016
 Dok. nr.: K4-10/541

Sign.: sss
 Sign.:
 Kontr.: ps

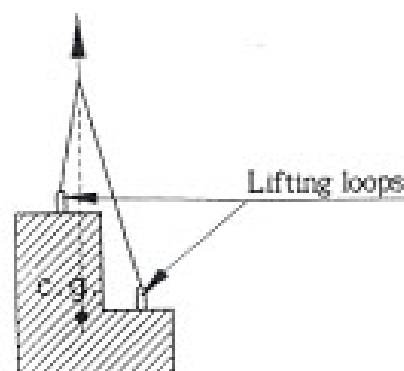
BSF - MONTASJE – LODDSTILLING AV BJELKER

For å gjøre montasjen enklere, er det viktig at bjelkene henger vertikalt i løfteankeret eller eventuelle andre løfteanordninger. For usymmetriske bjelketverrsnitt (som hyllebjelker) er det ikke opplagt hvordan dette best kan gjøres. En metode er vist på figuren under. I dette tilfellet må løfteankrene plasseres symmetrisk i forhold til tyngdepunktet – både på tvers og i lengderetningen.

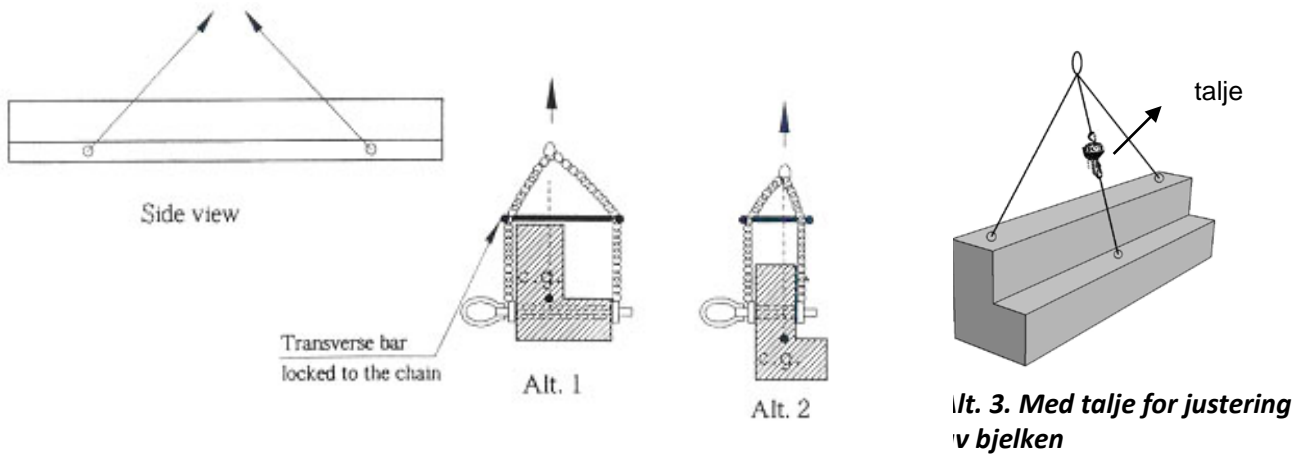


Det er også mulig å plassere to løfteanker i hver ende på bjelken. Dette er vist på figuren til høyre. For å løfte direkte over tyngdepunktet (merket c.g.) justeres lengden på løftestroppene.

En tredje mulighet er å lage to horisontale hull gjennom bjelken, hvor stålstenger kan plasseres og brukes som løfteanordning. Loddrett løfting av bjelken kan da oppnås ved å justere lengdene på kjettingene over tverrstagene over bjelken.



Tverrstagenes funksjon er å forhindre skade på betongbjelkenes kanter. Løftestroppenes lengde fra tverrstagene og ned til festepunktene må være like, så tverrstagene må låses til kjettingen for ikke å gli.



REVISJON	
Dato:	Beskrivelse:
01.10.2013	Første utgave.
12.05.2016	Ny mal