

MEMO  
 ANBEFALT PRODUKSJON OG MONTASJE  
 METODE VED BRUK AV TSS OG RVK  
 PRODUKSJON / MONTASJE

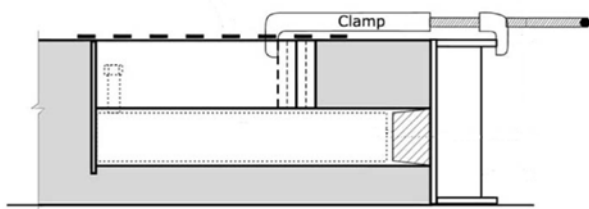
Dato: 15.04.2009  
 Siste rev.: 20.05.2016  
 Dok. nr.:

Sign.: sa  
 Sign.: tb  
 Kontr.: tb

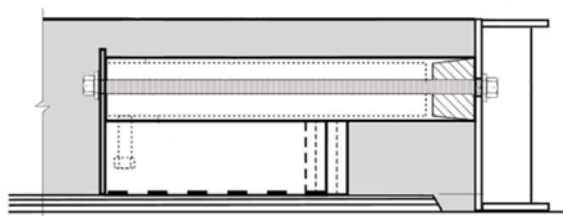
## ANBEFALT PRODUKSJON OG MONTASJE METODE VED BRUK AV TSS OG RVK

### Produksjon

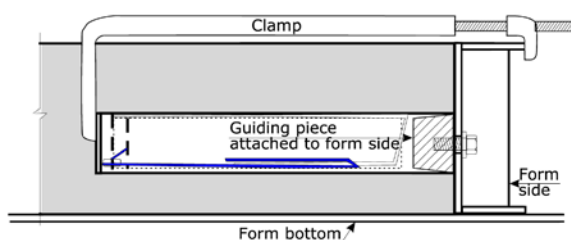
Det finnes flere måter å feste TSS og RVK enhetene til støpeformene på, vi viser her 2 varianter av hver type.



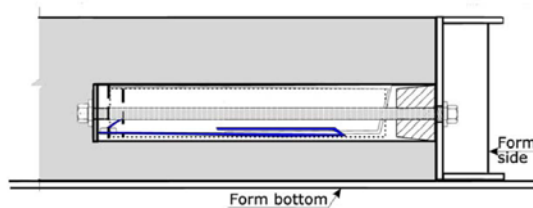
**Figur 2 RVK festet med tvinge og styrekloss i formsiden**



**Figur 3 RVK festet med topp side ned og med gjengestang som går helt gjennom enheten, styrekloss i formsiden. Kan også brukes med topp side opp.**



**Figur 1 TSS festet med tvinge og styrekloss i formsiden**



**Figur 4 TSS festet med gjengestang som går helt Gjennom enheten, styrekloss i formsiden.**



**P1: støpeform med styreklosser**



**P2: TSS fastsatt med tvinge i støpeform**

## Montasje



**M1: Repos med TSS og vertikal gummiflens klar til montering**



**M2: Før montering bør det sjekkes at innerrøret glir fint inn og ut.**



**M3: Legg tauene tilrette, før repos heises på plass**



**M4: Støtter for repos, justert til riktig høyde.**



**M5: Reposet er på vei ned.**



**M6: Reposet nesten på plass.**



**M7: Reposet i riktig posisjon og høyde**



**M8: Montering av bunnfyllingslist rundt enhetene.**



**M9: Bruker en jigg for å dytte bunnfyllingslisten til riktig posisjon**



**M10: Bunnfyllingslist i riktig posisjon**



**M11: Trekk ut innerrøret**



**M12: Innerrøret i riktig posisjon og låsebolt montert.**



**M13: Fylling av mørtel rundt enhetene**



**M14: Fylling av mørtel og brannbeskytter**



**M15: Fylling ferdig**



**M16: Trapp klar til montering**



**M17: Trapp heises på plass**



**M18: Montering av rekkverk på trappen**



**M19: Rekkverk montert**



**M20: Shimsing til riktig høyde for trappe elementet**



**M21: Trapp blir heist på plass**



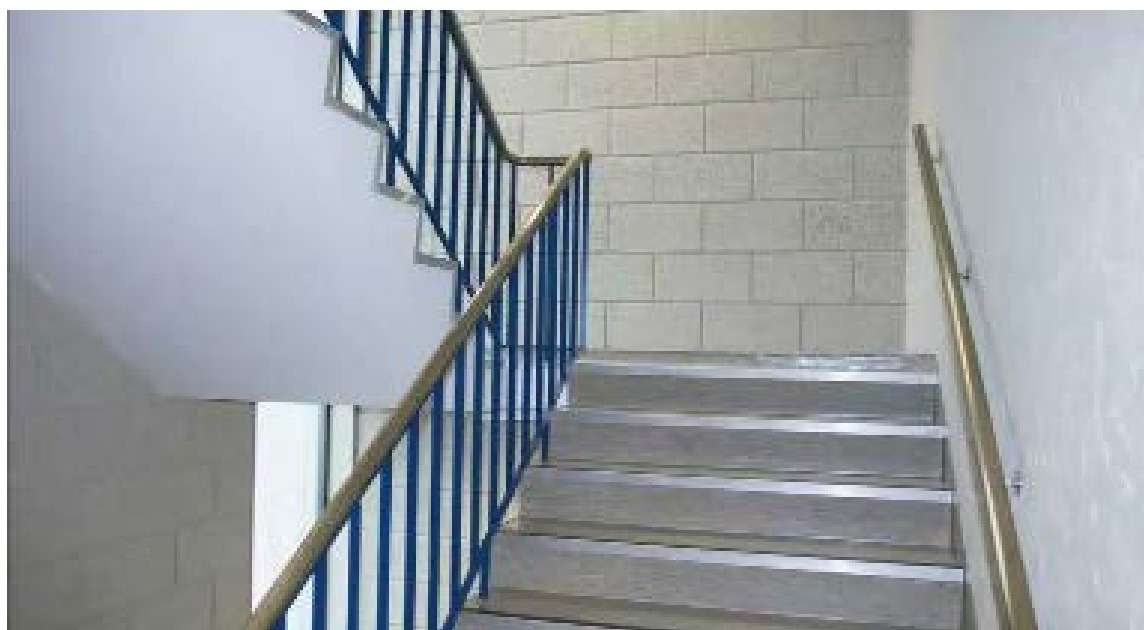
**M22: Trapp blir senket ned i sjakten**



**M23: Effektiv montering, og i riktig høyde**



**M24: Trappeavsats ferdig og klar for neste**



**M25: Ferdig trapp**