

MEMO 32
PRODUKSJONSPROSEDYRE VED BRUK
AV TSS
PRODUKSJON

Dato: 12.01.2003
Siste rev.: 20.05.2016
Dok. nr.: K3-10/7

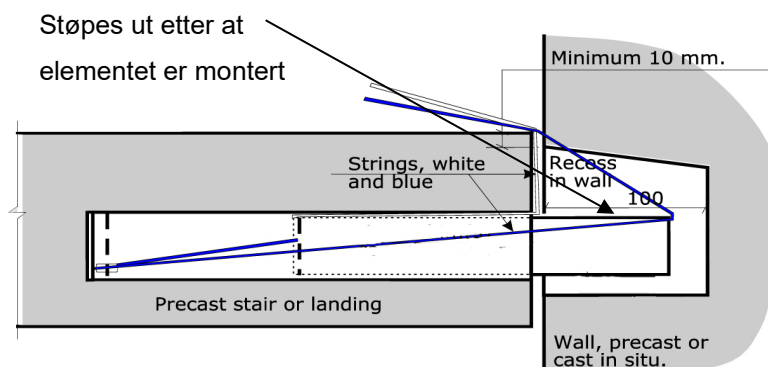
Sign.: sa
Sign.: tb
Kontr.: tb

PRODUKSJONSPROSEDYRE VED BRUK AV TSS

GENERELT

TSS- enhetene er utviklet som oppleggsdetalj for prefabrikkerte trapper og reposer til vegger og trappesjakter, hvor elementene er ferdig overflatebehandlet fra fabrikken. TSS gir en skjult forbindelse, rask montering og eliminerer etterarbeid som bolting, sveising og støping.

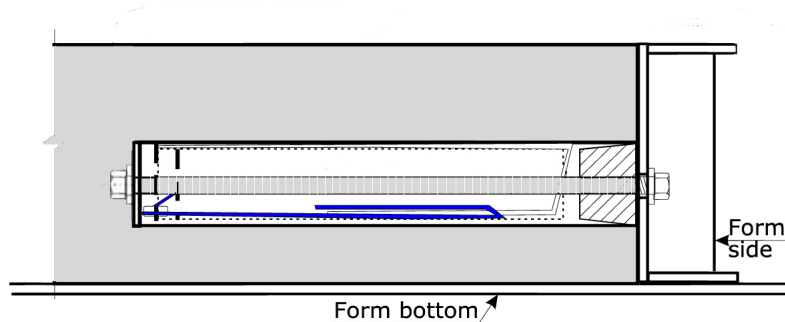
Ved bruk av denne forbindelsen, vil det normalt ikke bli overført strekkraft mellom TSS og vegg. Betongelementet må derfor festes i minst tre sider. Alternativt kan en stålplate støpes inn på oppleggspunktet i bunnen av utsparingen i vegg og det etableres en sveiset forbindelse. Dette er imidlertid ikke å anbefale på grunn av lydisolasjonen.



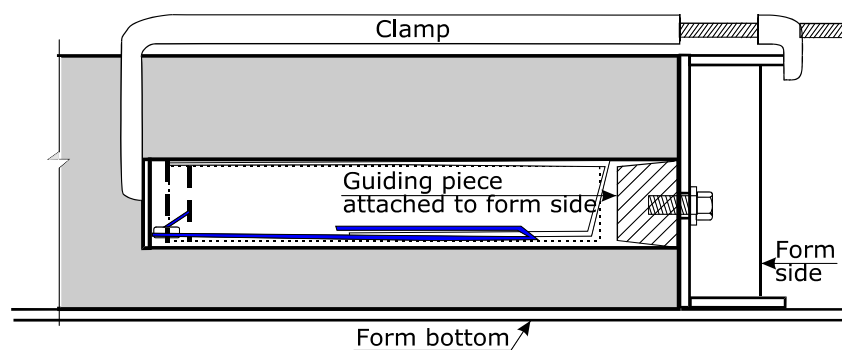
STØPEPROSEDYRE

TSS er best egnet for elementer som støpes på flate bord, enten riktig vei eller opp- ned, avhengig av kravet til elementets overflate. Uansett vil monteringen i formen bli den samme for disse to alternativene.

En kileformet styretapp (En anbefaling er beskrevet/ vist i memo 41 kalt tilleggsprodukter). Styretappen kan være laget av tre, stål, gummi eller plastikk.



Figur 32.1 TSS innstøpt med styretapp og gjengestang for innfesting



Figur 32.2. TSS innstøpt med styretapp og tvinge.

Den ytre dimensjonen av styretappen bør lages slik at det ytre firkantrøret passer godt til styretappen når disse delene presses sammen.

Under støping blir TSS- enheten normalt holdt på plass ved hjelp en gjengestang eller en tvinge. Etter vibrering av betongen, blir tvingen fjernet og hullet i den våte betongen støpt i. TSS- enheten kan også bindes til armeringen under støping. Under støping blir linene nøstet opp og puttet inn i det indre firkantrøret.

LAGRING

Vi har utviklet en vintersikring for TSS. se memo 41

Dette for å forhindre kondensasjon (korrosjon) og/eller frostskaider når elementene er lagt på lager, spesielt viss elementene blir lageret ut om vinteren.

REVISJON	
Dato:	Beskrivelse:
12.01.2003	Første opplage
20.05.2016	Ny mal